

# P f a r r n a c h r i c h t e n

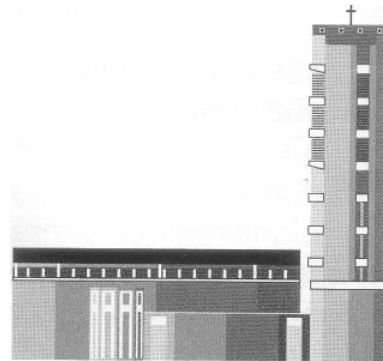
## 5. Sonntag im Jahreskreis A

5. Februar 2017

Nr. 6/2017

**St. Johannes Baptist Beelen**

[www.johannesbaptist.de](http://www.johannesbaptist.de)



Pfarrbüro: 48361 Beelen – Osthoff 2 – Tel: 02586-260 Fax 02586-970262

## Salz der Erde

*(zu Mt 5,13-16)*

Die Salzstraßen,  
uralte Handelspfade,  
Lebensadern des Geschmacks.

Salz machte Städte berühmt und reich.  
Fehlte das Salz in der Suppe,  
war alles fad.

Auch Jesus spricht vom Salz.  
Er spricht die Menschen um ihn an:  
„Ihr seid das Salz der Erde.“

Das ist stark. Ihr seid stark.  
Salz ist ja eine winzige Menge,  
verglichen mit der Suppe, dem Brot.

Doch auf das Salz kommt es an.  
Salz pur kann man nicht essen,  
Suppe ohne Salz schmeckt nicht.

Salz entfaltet erst dann seine Kraft,  
tut nur dann seinen Dienst,  
wenn es sich einmischt.

**„Ihr seid das Salz der Erde.“**

*Dorothee Sandherr-Klemp*



*Skulptur: Luise Kött-Gärtner: Gemeinsam sind wir stark*

**Samstag – 4.2. – Hl. Veronika** (Jüngerin Jesu, reichte ihm das Schweißstuch † 70)

18:00 Uhr Hl. Messe in der Pfarrkirche – 1. Jahresgedächtnis für Josef Feuersträter; 5. Jahresgedächtnis für Tönne Bruns; 5. Jahresgedächtnis für Leo Koch; Katharina Grachtrup, Bernhard Elkmann u. Sohn Martin

**Sonntag – 5.2. – Hl. Agatha** (Märtyrerin in der Verfolgung Kaiser Decius † 250)

8.00 Uhr Hl. Messe in der Pfarrkirche für die Leb. und Verst. der Pfarrgemeinde

10:00 Uhr Hl. Messe in der Pfarrkirche – Familiengottesdienst - 6. Jahresgedächtnis für Theo Havelt, Verst. d. Familien Rottmann – Schröder, Elisabeth Borgmann-Thiemann, Theodor u. Thea Bonkamp / Paula u. Heinrich Hustert, Helene Vielmeier und Verst. d. Familie, Theresia u. Bernhard Hartmeier, Agnes u. Ferdi Amsbeck u. Verst. d. Familien Scharpenberg – Wältermann, Else Brinkmann

**Montag – 6.2. – Hl. Paul Miki und Gefährten** (Jesuitenschüler in Japan, Jesuit. Er starb mit 22 Jahren. Er lebte als Missionar unter seinen Landsleuten. Im Dezember 1596 wurde er mit 25 weiteren Christen verhaftet, darunter drei Kinder. Alle starben am 5. Febr. 1597 am Kreuz.)

10:30 Uhr Hl. Messe in der Kapelle vom Haus St. Elisabeth

**Dienstag – 7.2. – Dom Hélder Camara** (Erzbischof in Brasilien. Zum Schweigen verurteilt wurde er die ‚*Stimme der Stummen*‘! Er lebte streng nach den Regeln des Katakombenpaktes, auf dem 2. Vatikanischen Konzil von ihm maßgeblich mitverfasst. †1999)

19:00 Uhr Hl. Messe in der Pfarrkirche – Helene Vielmeier, Josef Hanewinkel

**Mittwoch – 8.2. – Hl. Giuseppina Bakhita** (Sklavin in Dafur, Sudan, Ordensfrau in Ital. † 1947)

8.00 Uhr Hl. Messe in der Pfarrkirche – Pfr. em. Johannes Schraad

**Donnerstag – 9.2. – Sel. Anna Katharina Emmerick** (Jungfrau in Dülmen, Mystikerin †1824)

08:00 Uhr Hl. Messe in der Pfarrkirche – 6. Jahresgedächtnis für Leonard Steiling/ und verst. Angehörige d. Familie / Bernhard Knies

**Freitag – 10.2. – Hl. Scholastika** (Schwester u. geistliche Begleiterin des Hl. Benedikt †547)

14:00 Uhr Hl. Messe für verst. Elisabeth Hagemeyer, anschl. Beisetzung

19.00 Uhr Hl. Messe in der Pfarrkirche (mit Blasiussegen)

**Samstag – 11.2. – Unsere Liebe Frau von Lourdes – Weltgebetstag der Kranken**

18.00 Uhr Hl. Messe in der Pfarrkirche – 1. Jahresgedächtnis für Heinz Stuckstedte / Maria Stuckstedte u. Verst. d. Familie, 5. Jahresgedächtnis für Katharina Reiker / Heinrich Hankemeier, 6. Jahresgedächtnis für Felix Freckmann, Antonia und Heinrich Kriefft, Paul Pollkläsener u. Verst. d. Familie, Wilhelm Weber u. Maria Hartmann, Katharina Grachtrup, Bernhard und Elisabeth Wältermann / Karl-Heinz Wältermann / Maria Kewitz

**Sonntag – 12.2. – Hl. Benedikt von Aniane** (Abt, Reformier, Berater des Kaisers †821)

8.00 Uhr Hl. Messe in der Pfarrkirche für die Leb. und Verst. der Pfarrgemeinde

10.00 Uhr Hl. Messe in der Pfarrkirche

**Die Kollekte an diesem Sonntag ist für Materialien in der Katechetenarbeit und am kommenden Sonntag für die Nordische Diaspora bestimmt. Herzlichen Dank.**

**Familienmesse**

Sonntag, 5.2., sind alle Kinder, besonders auch die Erstkommunionkinder, zur Familienmesse um 10 Uhr eingeladen.

## **Niederbergheimlager-Anmeldungen**

Die Anmeldungen für das NBH-Lager, das vom 16.7. – 29.7.2017 stattfindet, können im Pfarrbüro abgeholt werden und **müssen auch dort** wieder eingereicht werden.

## **Seniorenkarneval in Beelen**

Alaaf und Helau! Letztes Jahr Karneval war toll. Es war ein voller Erfolg, der die Organisatoren ermuntert, wieder eine Karnevalsfeier anzubieten. Die Veranstaltung beginnt am Samstag, 11.2., um 14:11 Uhr im Pfarrheim! (Bis gegen 17:45 Uhr). Damit besser geplant werden kann, sind Anmeldungen im Pfarrbüro erforderlich.

## **Elternabend der Erstkommunionkinder**

Die Eltern der Erstkommunionkinder sind am Dienstag, 14.01., um 20:00 Uhr zum Elternabend mit dem Thema „Eucharistie“ ins Pfarrheim eingeladen. Es soll an diesem Abend auch Organisatorisches im Hinblick auf die Feier der Erstkommunion besprochen werden.

## **Sodalen-Karneval**

Am Sonntag, 19.02., lädt die Männersodalität um 11.11 Uhr zum Karnevalsfrühschoppen ein. Altbekannte und neue Stars und Sternchen haben sich angesagt und sorgen wie immer für Heiterkeit und Frohsinn in bewährter Form. Wie immer ist ein stimmungsvoller Frühschoppen garantiert, bei dem keiner fehlen sollte.

## **Kfd – Veranstaltungen**

### Bunter Abend

Kartenvorverkauf für den Bunten Abend (Fr., 24.2.) - Restkarten werden im Seestern Frottier-Geschäft zum Kauf angeboten.

### Ganzheitliches Gedächtnistraining

Montag, 6.3., beginnt im Pfarrheim um 19 Uhr der 6-teilige kfd-Kursus „Ganzheitliches Gedächtnistraining“ (jeweils 1,5 Stunden; Referentin: Ursula Hans). Anmeldungen ab sofort bei Stephanie Wolbeck, Tel. 8608.

### „Blaue Musicalreise“

Am Sonntag, 2.4., startet die kfd gemeinsam mit der Kolpingfamilie ins Ruhrgebiet zur „Blauen Musicalreise“. Die Kosten betragen 85,00 €. Abfahrt ist um 13 Uhr ab Combi-Parkplatz. Anmeldungen sind ab sofort bei Stephanie Wolbeck, Tel. 8608, möglich.

## **DRK-Blutspendetermin**

Der DRK-Blutspendedienst lädt alle ab 18 Jahre zur Blutspende am Freitag, 10.02., von 17 – 21 Uhr in die Axtbachhalle, Gaffelstadt 8, Beelen, ein.

## **Junger syrischer Christ sucht Zimmer im Privathaus**

Wer kann sich vorstellen, einem jungen syrischen Christen aus unserer Gemeinde ein Zimmer zu vermieten. Er zahlt für Zimmer und Unterkunft – möchte aber deutsch lernen und sprechen und deshalb die Unterkunft an der Warendorfer Str. gerne verlassen. Wer sich das vorstellen kann, wende sich bitte vertrauensvoll an den Pfarrer!

Mexikanische Freiwilligendienstler im Bistum Münster sorgen sich um ihre Landsleute  
**»Ganz Mexiko ist sauer auf Trump«** *»Zuerst haben die Mexikaner aufgeregt über die Mauer diskutiert, die Donald Trump zwischen unseren beiden Ländern bauen will. Jetzt ist ganz Mexiko richtig sauer«.* Das sagt Ana Silvia Cruz Martín über die Politik des neuen US-Präsidenten. Die 27-jährige Chemie-Ingenieurin stammt aus Ixmiquilpán, einer Stadt in Münsters mexikanischer Partnerdiözese Tula. (...) *»Die Mexikaner denken inzwischen nicht mehr an die Mauer. Sie denken jetzt an die Preissteigerungen von bis zu 20 Prozent auf Benzin, Nahrungsmittel und andere Dinge des täglichen Lebens«,* berichtet sie. Insbesondere die Armen treffe es hart. Im Februar solle das Benzin noch teurer werden. *»Die Leute haben Angst, die Preise nicht mehr bezahlen zu können und ihre Arbeit zu verlieren, wenn Trump Produktionsstandorte wie bei Ford nach den USA verlegt. Sie sind besorgt und sehr müde«,* beschreibt Ana Silvia Cruz Martín



die desaströse Stimmung in ihrem Heimatland. **Krise als Chance?** Auch Lei Yerbafria Cantera macht sich große Sorgen um seine Landsleute daheim. Donald Trump schaue mit seinem Motto, Amerika wieder groß zu machen, nur auf die Interessen der USA, kritisiert er. *»Amerika ist aber ein ganzer Kontinent«,* sagt der 28-Jährige, (...) Lei hofft auch, dass die Staaten Südamerikas angesichts der Politik von Donald Trump näher zusammenrücken und es eine *»bessere wirtschaftliche Zusammenarbeit mit Europa und China geben wird«.* **Gegenseitige Abhängigkeit** *»Mexiko braucht die USA und umgekehrt«,* sagt Ana Silvia Cruz Martín und nennt die riesigen Ölvorkommen ihres Heimatlandes. Die USA seien auf das Rohöl aus Mexiko ebenso angewiesen wie auf den Handel mit Gemüse, Textilien oder anderen Materialien, meint sie. Hoffnung setzt Ana aber nicht auf die Regierung, sondern auf eine breite Protestbewegung, die sich in ihrem Land entwickeln müsse. *»Viele Firmen werden ihre Auslandsvertretungen in Mexiko auflösen und in die USA verlegen, um hohe Importzölle zu umgehen«,* befürchtet sie. Eine dauerhafte Lösung sieht sie, wenn es *»eine bessere Zusammenarbeit mit anderen Ländern gibt und Mexiko nicht mehr so abhängig ist von den Vereinigten Staaten«.* Ana und Lei sind zwei von vier Mexikanern aus Münster Partnerdiözese Tula, die während ihres zwölfmonatigen Einsatzes von den Freiwilligen Sozialen Diensten (FSD) um Bistum Münster begleitet werden. Sie leben in Gastfamilien, lernen Deutsch, engagieren sich in verschiedenen kirchlichen Einrichtungen und stärken die Partnerschaft zwischen den beiden Bistümern. (Karin Weglage (leicht gekürzt) auf [www.kirche-und-leben.de](http://www.kirche-und-leben.de))

**Das Pfarrbüro ist geöffnet: Montag bis Mittwoch und Freitag von 8.30 – 12.00 Uhr  
Donnerstag von 10.00 – 14.00 Uhr und 16.00 – 17:00 Uhr**

**Pfarrgemeinde im Internet: [www.johannesbaptist.de](http://www.johannesbaptist.de) - mail to: [stjohannesbapt-beelen@bistum-muenster.de](mailto:stjohannesbapt-beelen@bistum-muenster.de)**

**Pfarrer Norbert Happe - Tel. 02586-260 - mail to: [happe-n@bistum-muenster.de](mailto:happe-n@bistum-muenster.de)**

**Öffnungszeiten unserer Pfarrbücherei:**

**Sonntag von 10.30 – 12.00 Uhr – donnerstags von 15:30 – 17:00 Uhr**

**Der Eine-Welt-Laden ist sonntags von 10:30 – 12:00 Uhr geöffnet.**